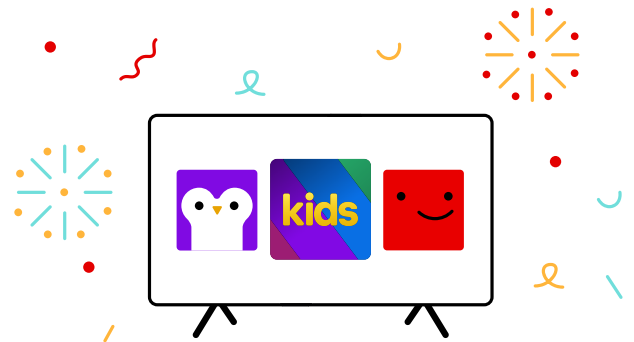


Mithilfe der Kindersicherung von Netflix können unsere Mitglieder Inhalte für die ganze Familie entdecken. Jede Familie kann die Kindersicherungs-Tools auf die Bedürfnisse der ganzen Familie anpassen.

## KINDERPROFILE

Netflix-Mitglieder können für jedes Familienmitglied ein individuelles Profil erstellen. Für jedes Profil kann eine bestimmte Altersfreigabe eingerichtet werden. Außerdem können Eltern ein Profil zum Kinderprofil ernennen, das über eine kinderfreundliche Benutzeroberfläche verfügt und somit schnell von Eltern erkannt werden kann. In einem Kinderprofil können Kinder nur Inhalte mit der entsprechenden Altersfreigabe durchsuchen bzw. auf solche Inhalte zugreifen.

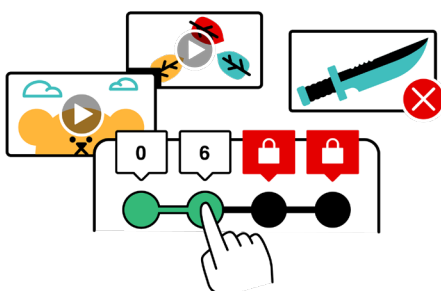
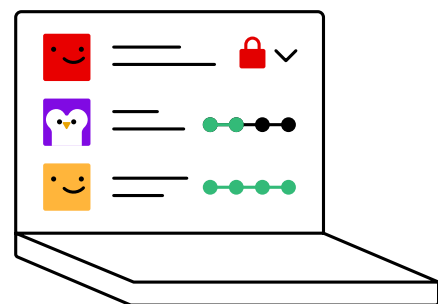


## PIN-VERWENDUNG

Netflix-Mitglieder können darüber hinaus einzelne Profile mit einer PIN sperren. Sobald das Profil gesperrt ist, kann es nur nach Eingabe eines PIN-Codes zum Ansehen von Inhalten verwendet werden. Außerdem haben Eltern die Möglichkeit, zum Erstellen neuer Profile eine PIN zu erfordern.

## PROFIL-CENTER

Die Seite mit den Kontoeinstellungen ist eine zentrale Anlaufstelle für Eltern, um auf alle Profileinstellungen einschließlich der Kindersicherung, Inhalts- und Wiedergabe-Einstellungen zuzugreifen sowie um diese anzupassen. Darüber hinaus kann man hier den Titelverlauf eines jeden Profils ansehen.



## ALTERSFREIGABE- EINSCHRÄNKUNG

Die Altersfreigabe-Einschränkung kann über das Profil-Center aufgerufen werden und ermöglicht eine Anpassung der Altersfreigabe bei individuellen Profilen sowie das Sperren des Zugangs zu bestimmten Titeln von einzelnen Profilen.