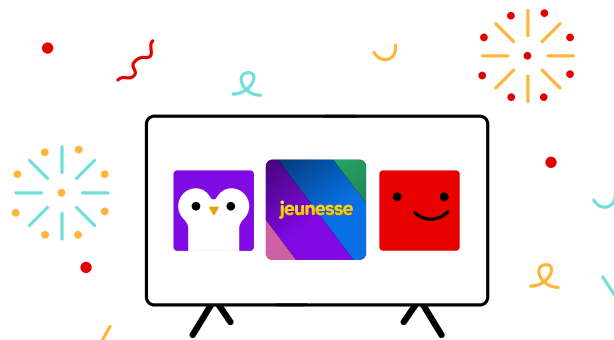


Les outils de contrôle parental de Netflix permettent aux utilisateurs de découvrir du contenu dont peut profiter toute la famille. Chaque famille peut personnaliser ces outils en fonction de ses besoins.

PROFILS “ENFANTS”

Les utilisateurs de Netflix peuvent créer des profils distincts pour chaque membre de leur famille et associer une catégorie d'âge spécifique à chacun de ces profils. Les parents peuvent également opter pour un profil “enfants” avec une interface adaptée aux enfants facilement identifiable. Avec un profil enfants, les enfants peuvent uniquement chercher et accéder à des programmes adaptés à leur âge.

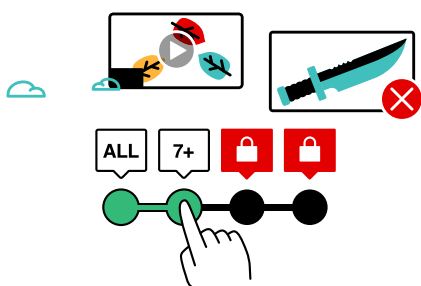
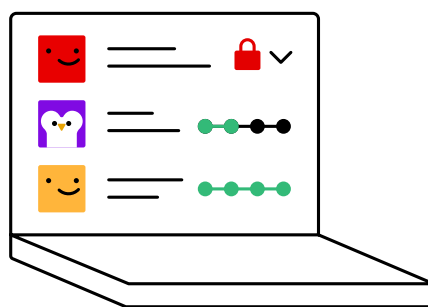


CONTRÔLE PAR CODE PIN

Les utilisateurs de Netflix peuvent verrouiller des profils. Lorsqu'un profil est verrouillé, un code PIN doit être saisi pour y accéder. Les parents peuvent également demander à ce qu'un code PIN soit saisi pour créer de nouveaux profils.

GESTION DES PROFILS

Sur la page des paramètres de compte, les parents disposent d'un emplacement centralisé pour accéder à et modifier tous les paramètres de profil, dont le contrôle parental, le contenu et les commandes de lecture. Ils peuvent également consulter l'historique de chaque profil. Et peuvent consulter l'historique de chaque profil.



RESTRICTIONS D'ACCÈS

Les restrictions d'accès se trouvent dans la section “Gestion des profils” et permettent de définir une catégorie d'âge par profil et de supprimer certains titres de chaque profil.